

Aidot kodit saavat  
alkunsa luonnosta.



KukkaKoti

Today's homes. Naturally.



## Hongan omakotitalot ovat puhjenneet kukkaan.

Aidot kodit saavat alkunsa luonnosta. Ne ovat myös turvallisia asua ja omistaa. Hyvinvointi alkaa aidosta puutalosta. Jo vuosisatoja vanhat tarinat kertovat hengitystiesairauksista kärsineiden ihmisten elämänlaadun parantuneen massiivipuutalossa. Poimi perheellesi parhaat ideat esitteestä ja toteuta unelmiesi koti. Tässä on Sinulle suunnittelun eväät.

# SISÄLLYS

Kukilla on viestinsä. Jopa eriväriset saman lajin edustajat kertovat eri tarinaa. Tummanpunaiset kukat kertovat intohimosta ja siniset orvokit lupaavat uskollisuutta. Viktoriaanisella ajalla kukkia käytettiin tunteiden ilmaisemiseen. Tässä esitteessä saat tutustua rakastettavaan Jasmiiniin, siveään Liljaan ja uskolliseen Orvokkiin. Mietteilyä Esikko, suloinen Kamelia, muutosta kuvaava Asteri, hyvän onnen Apila, klassista kauneutta lupaava Gerbera sekä puhtauden Lumme ovat idean lähteenä omalle kodillesi.

## ALLE 120 m<sup>2</sup>

|          |                    |      |
|----------|--------------------|------|
| Apila    | 107 m <sup>2</sup> | s. 4 |
| Esikko   | 110 m <sup>2</sup> | s. 6 |
| Jasmiini | 119 m <sup>2</sup> | s. 8 |

## 120 m<sup>2</sup> - 170 m<sup>2</sup>

|         |                    |       |
|---------|--------------------|-------|
| Orvokki | 120 m <sup>2</sup> | s. 10 |
| Asteri  | 124 m <sup>2</sup> | s. 12 |
| Kamelia | 133 m <sup>2</sup> | s. 14 |
| Lumme   | 140 m <sup>2</sup> | s. 16 |

## YLI 170 m<sup>2</sup>

|         |                    |       |
|---------|--------------------|-------|
| Gerbera | 191 m <sup>2</sup> | s. 18 |
| Lilja   | 212 m <sup>2</sup> | s. 20 |

|                            |       |
|----------------------------|-------|
| LAADUKAS VALINTA KANNATTAA | s. 22 |
|----------------------------|-------|

|                   |       |
|-------------------|-------|
| TURVALLINEN HONKA | s. 23 |
|-------------------|-------|

|                    |       |
|--------------------|-------|
| SUUNNITTELUPALVELU | s. 24 |
|--------------------|-------|

|                 |       |
|-----------------|-------|
| RAKENNUSPALVELU | s. 25 |
|-----------------|-------|

|                                  |       |
|----------------------------------|-------|
| TIKKURILAN KAUNISTALO-VÄRILASTUT | s. 26 |
|----------------------------------|-------|

|                           |       |
|---------------------------|-------|
| LISÄÄ KUKKAKOTEJA NETISTÄ | s. 27 |
|---------------------------|-------|

|                              |       |
|------------------------------|-------|
| HONKA-MYYMÄLÄT JA -NÄYTTELYT | s. 28 |
|------------------------------|-------|

## Näin pääset alkuun

Kädessäsi on esite, johon on poimittu muutamia suosittuja omakotitalomallejamme. Esite toimii hyvänä idealähteenä yksilöllisen omakotitalon suunnittelua varten. Unelmasi kanssa et ole yksin, vaan apunasi ovat Hongan asiantuntijat ympäri Suomen. Oman alansa huippuosaajat ovat tukenasi aina kotisi suunnittelusta rakentamiseen saakka.

Alkuun pääset helposti. Ennen kuin otat yhteyttä Honka-myyjään, on hyvä miettiä valmiiksi muutamia perusasioita.



1. Kartoita **tilantarve** perheesi koon mukaisesti. Vapaa-aika, harrastukset, perheenlisäys tai muu elämänmuutos – kaikki nämä vaikuttavat toimivan ratkaisun valintaan. Jos et löydä tästä esitteestä sopivaa mallia, listaa paperille toiveesi. Sitä kautta unelma uudesta kodista toteutuu.
2. Selvitä tonttisi **rakennusoikeusneliöt** kuntasi rakennustoituksesta.
3. Ota **kuva tontistasi** ja tuo se tullessasi Honka-myyjälle. Merkitse kuvaan ilmansuunnat, niin suunnittelijamme voivat "istuttaa" valitsemasi mallin tontillesi, ja näet valmiin lopputuloksen jo ennakoon.
4. Mieti **rakennusbudjettisi** raamit valmiiksi.
5. **Varaa aika** lähimmältä Honka-myyjältä. Myynnin yhteystiedot saat vaivattomasti osoitteesta [www.honka.com](http://www.honka.com) tai soittamalla numeroon 020 575 700. Kerro alustavasti toiveesi, niin myyjämme voi varautua tapaamiseen jo ennakoon sekä pyytää tarvittaessa mukaan suunnittelijan tai arkkitehdin.

“Soma perinteinen Apila sopii niin metsän laitaan kuin taajama-alueelle. Lasikuisti suorastaan kutsuu punaisia pelargonioita ikkunalaudoilleen. Tupakeittiöstä teet viihtyisän yhdistämällä keittiökalusteiden tyylin ja materiaalin muuhun sisustukseen. Talonpoikaishenkiset kalusteet ja kevyet vaaleat verhot sopivat Apilaan samoin kuin isoäidiltä perityt kalusteet, vaikkapa kukalliset Emma-tuolit. Tee yläkerran makuutilasta tunnelmallinen vinttihuone, jossa lapset ja lastenlapset saavat telmiä.”

*Majja-Riitta Riuttamäki*

Sisustussuunnittelija SI

# APILA



© KaunisTalo®



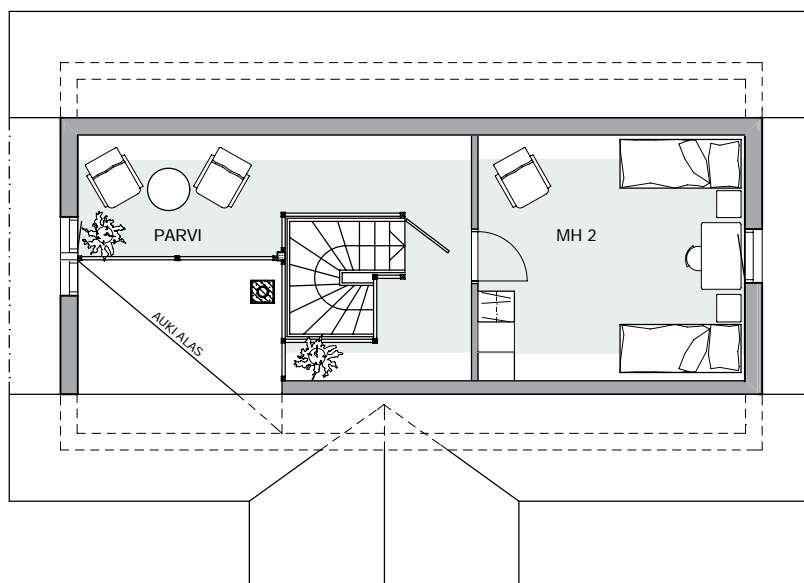
### Apila

Huoneistoala 98,5 m<sup>2</sup>

Kerrosala 107 m<sup>2</sup>



Pohjien mittakaava 1:125



### Tiesitkö?

Vanhimmat tunnetut hirsitalot ovat jopa 800 vuotta vanhoja. Hirsitalo kestää sukupolvelta toiselle ja paranee vanhetessaan rakenteiden asettuessa ja tiivistyessä entisestään. Yksiaineisessa seinärakenteessa ei ole kylmäsiltoja eikä rajapintoja, joihin kosteus voisi tiivistyä. Tämä on yksi erityistekijä pitkäikäisten hirsirakennusten taustalla.

“Esikko istuu luontevasti suomalaiseen ympäristöön. Esikon tilat ovat toimivat ja käytännölliset. Laadukas ulkoasu ja oleskelutilojen korkeus luovat siihen kuitenkin erityistä arvokkuutta. Huolellisesti suunnitellun kokonaisuuden viimeistelevät yksityiskohdat, kuten vanhempien vaatehuone. Ne tuovat arkipäivään luksusta.”

*Tuomo Truhponen*

Teollinen muotoilija

# ESIKKO



36 KaunisTalo



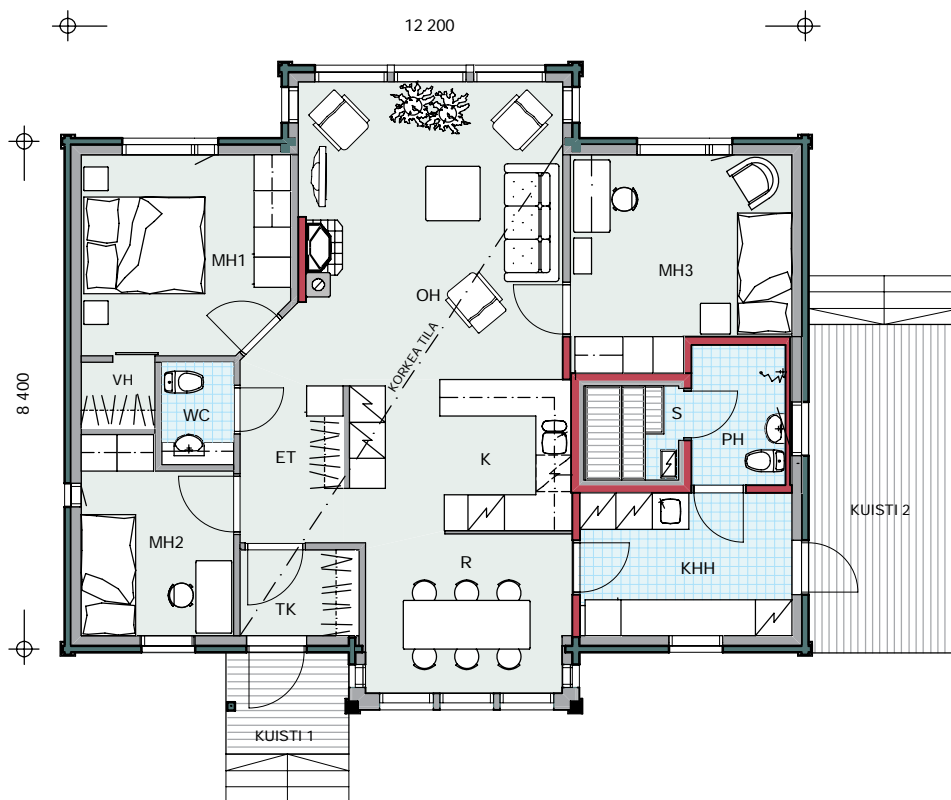
Esikko

Huoneistoala 102 m<sup>2</sup>

Kerrosala 110 m<sup>2</sup>



Pohjan mittakaava 1:125



#### Tee eko-teko!

Rakenna aito puutalo ilmaston puolesta. Puu on uusiutuva luonnonvara, joka sitoo hiilidioksidia. Kun rakennat kotisi puusta, sidot talosi seiniin vuosisadoiksi ilmakehän hiiltä. Samalla uusi metsä kasvaa sitoen lisää hiiltä ja lapsesi saavat nauttia puhtaasta ilmasta. Hongalla kiinnitetään huomiota tuotannon ekologisuuteen. Tuotantomme suunnitellaan puunkäytön osalta tarkkaan. Jäljelle jäävä puutavara hyödynnetään sivutuotteiksi ja loput oman tuotantomme energian tuottamiseen.

"Massiivihirrellä on luonnollinen kyky varastoida ja luovuttaa lämpöä. Kevytpuuseiniin verrattuna massiivipuuseinillä on se etu, että ne varastoivat aurinkoisena syys- ja kevätpäivänä auringon lämpöenergian itseensä ja luovuttavat lämmön yöllä huoneilmaan säästäten lämmityksessä. Kesällä auringon paistaessa korkeammalta räystäät ja kuistien katokset suojaavat seiniä kuumenemiselta. Toisaalta kesäyön viileys varastoituu massiivipuuseiniin ylläpitäen miellyttävää sisälämpötilaa kuumina päivinä."

*Jukka Rintamäki*

Tuotekehitysinsinööri, RI

## JASMIINI



33 KaunisTalo®



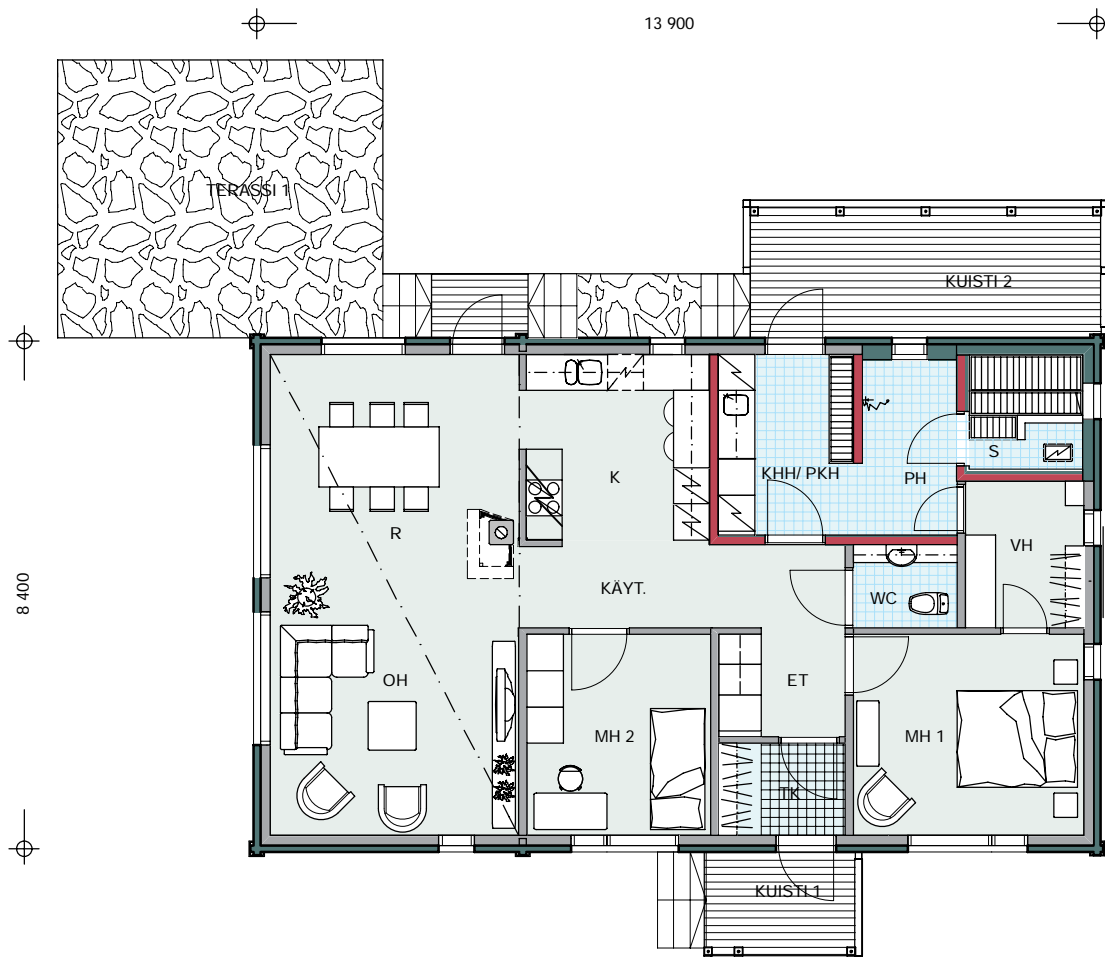
Jasmiini

Huoneistoala 107 m<sup>2</sup>

Kerrosala 119 m<sup>2</sup>



Pohjan mittakaava 1:125



### Omat ideat käyttöön!

Käännä pohjapiirustus peilikuvaksi, pienennä tai kasvata huonekokoa tai huoneiden lukumäärää. Kodin suunnittelu lähtee perheesi yksilöllisistä tarpeista. Käytä Hongan ammattilaisten tarkkaan harkittuja pohjia lähtökohtana ja tule ideasi kanssa käymään. Löydämme yhdessä ratkaisun.

“Perinteinen, romanttinen väriyhdistelmä, tunnelmaltaan värit ovat kuin entisaikojen pitsihuvilat. Tämän päivän pientalorakentamiselle tyypillinen pehmeän väriskaalan yhdistelmä toistuu Orvokissa kauniisti.”

*Marika Raike*

Visuaalinen koordinaattori  
Tikkurila Paints Oy

# ORVOKKI



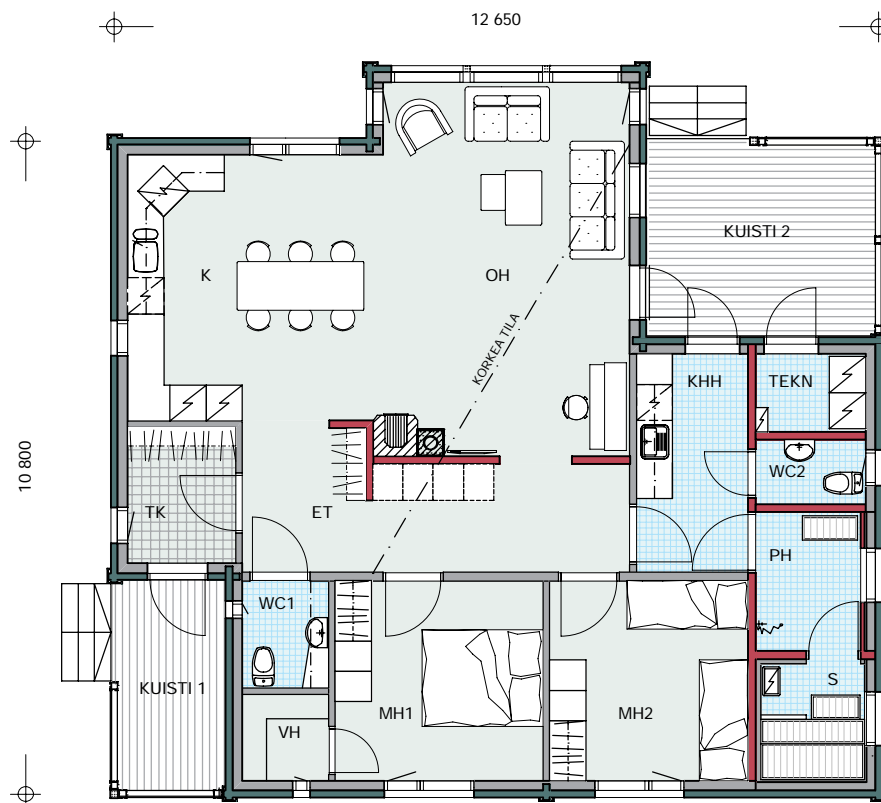
Orvokki

Huoneistoala 111 m<sup>2</sup>

Kerrosala 120 m<sup>2</sup>



Pohjan mittakaava 1:125



**Suunnittelupalvelu apunasi!**

Honka-suunnittelupalvelu auttaa Sinua hahmotamaan unelmiesi kodin, yksilöllisten tarpeidesi ja ideoidesi pohjalta. Suunnittelun lähtökohtana on tarvekartoitus: perheesi koko, harrastustenne tuomat erikoistarpeet ja rakennuspaikka. Lopuksi hahmotat milta lopputulos tontillasi näyttää suunnittelijamme tekemästä mallinnoksesta.

"Asterin selkeä pohjaratkaisu luo puitteet monentyyliselle sisustukselle. Suosi avarissa tiloissa yhteensopivia sävyjä ja materiaaleja, jotta kokonaisuudesta ei tule kirjavaa. Asterin selkeä ja avara sisääntulo houkuttaa käyttämään mielikuvitusta vaikkapa lattioiden pinnoissa. Kahdella erisävyisellä, suurikokoisella lattialaatala voit tehdä keskieurooppalaistyyllisen shakkiruudutuksen eteis-keittiötiloihin. U-mallisen keittiön toisen sakaran voit helposti korvata nyt niin suosituilla saarekkeella tai rakentaa ruokailutilan väliin puolikorkean kaapiston näköesteeksi. Makuuhuoneissa vuoteiden takana olevaan hirsiseinään voit kokeilla sävytettyjä petsejä, rohkeasti vaikka Välimeren turkoosia muiden seinien jäädessä vaaleiksi. Saman sävyiset tekstiilit viimeistelevät raikkaan kokonaisuuden. "

*Maija-Riitta Riuttamäki*

Sisustussuunnittelija SI

## ASTERI



① KaunisTalo®



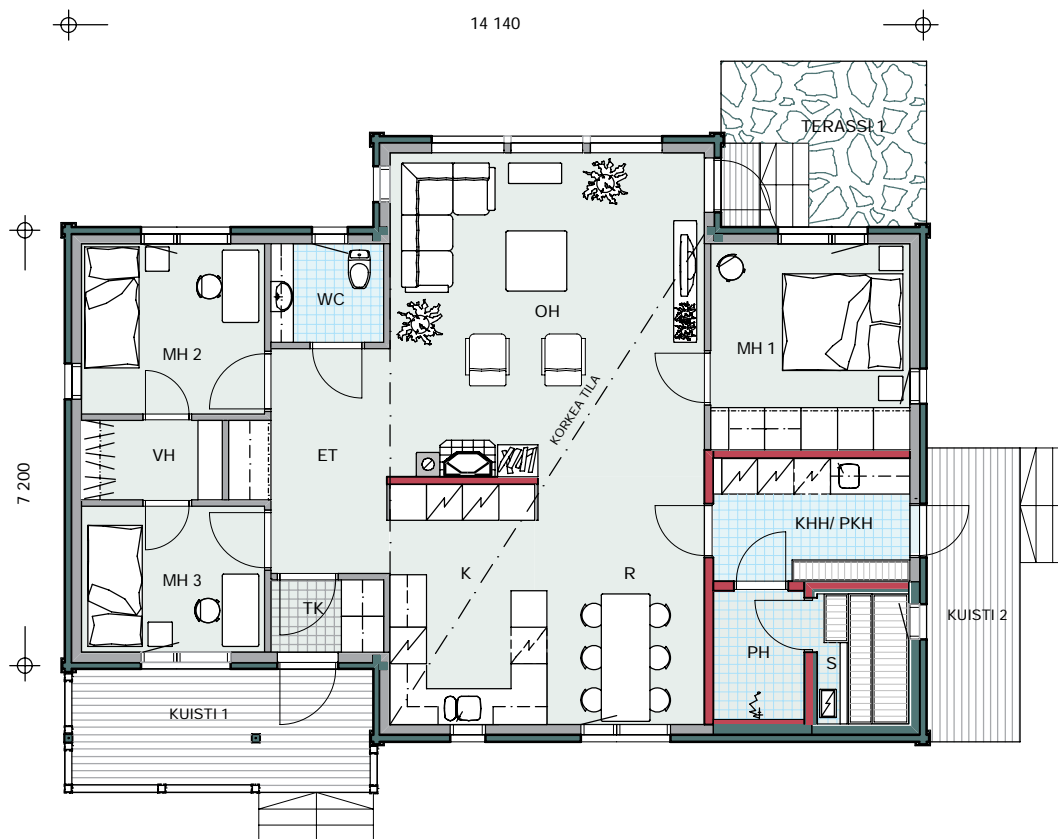
### Asteri

Huoneistoala 110 m<sup>2</sup>

Kerrosala 124 m<sup>2</sup>



Pohjan mittakaava 1:125



### Tiesitkö?

Olenainen osa Hongan aitojen puutalojen energiataloudellisuutta on talon hirsiseinien ja rakenteiden tiiviys. Osaavalla suunnittelulla, huippuluokan ikkunoilla ja ovilla sekä mallisuojatulla ja patentoidulla hirsitekniikalla toteutetaan tiivis ja lämmin, sisäilmaltaan miellyttävä ja energiaa säästävä hirsitalo.

"Kamelia on pienen perheen talo. Tässä kodissa on reilusti neliöitä oleskeluun, yhdessäolon helppouteen. Kamelia on kuin naisen käsilaukku. Ulkoapäin pieni, siro ja sopivan napakka. Sisällä kaikki tarpeellinen arki-askareita varten."

*Jyrki Tuomela*  
Rakennusarkkitehti

# KAMELIA



23 KauniTalo®



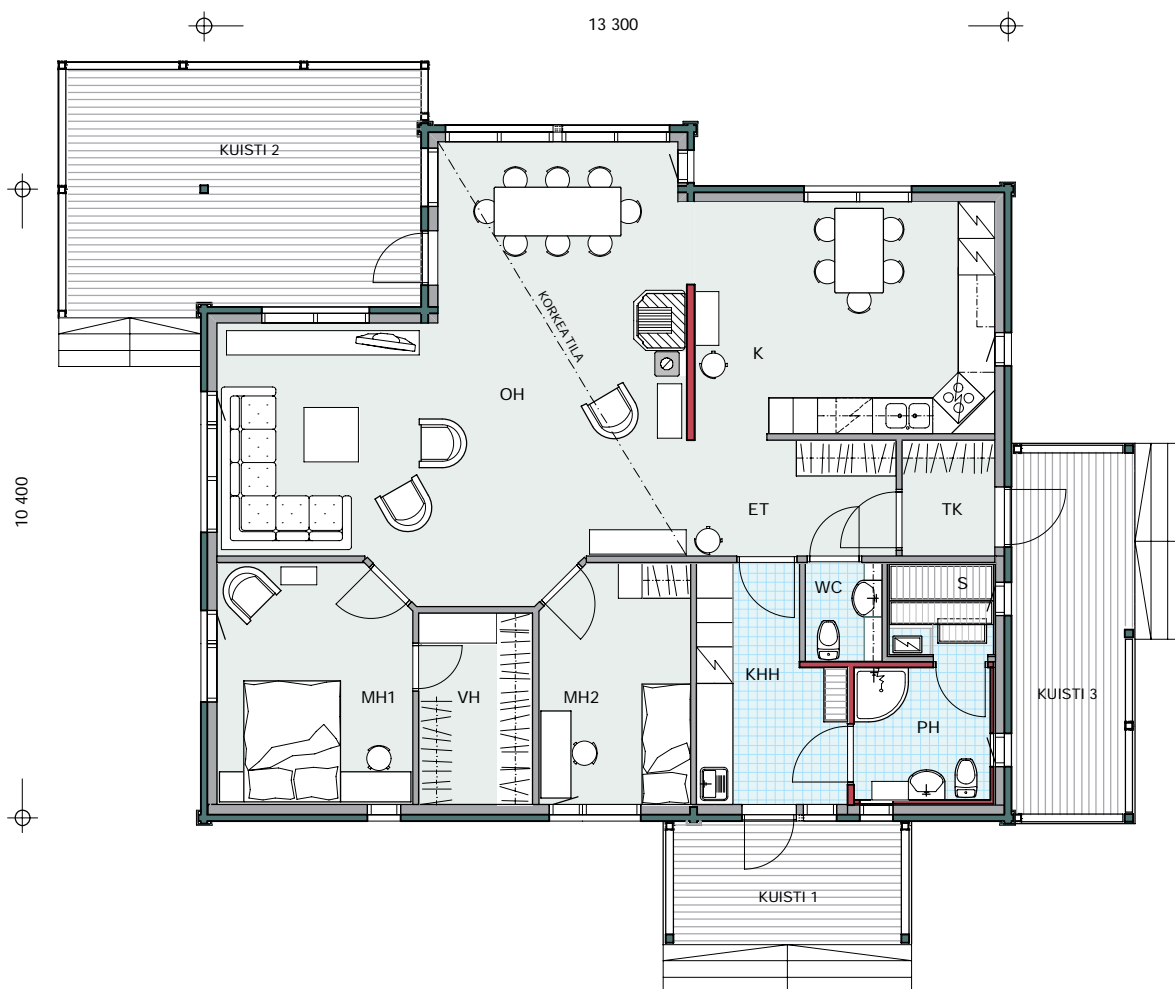
Kamelia

Huoneistoala 124 m<sup>2</sup>

Kerrosala 133 m<sup>2</sup>



Pohjan mittakaava 1:125



#### Takuutodistus Hongalta!

Takuutodistus on kirjallinen tosite siitä, että kotisi on se ainut aito ja alkuperäinen aidosta puusta valmistettu Hongan omakotitalo. Takuutodistus kertoo, että kodissasi on käytetty ainoastaan Honkarakenteen patentoimia hirsij- ja rakenneratkaisuja. Merkinä tästä on Hongan kelta-musta -logo. Todistus kannattaa säilyttää huolella, sillä se on arvokas myös jälleenmyyntiarvon kannalta.

"Aidossa puutalossa on ainutlaatuisen hyvä sisäilma. Massiivipuulla on kyky sitoa ilman vesihöyryä itseensä ja luovuttaa sitä takaisin huoneilmaan. Hongan aidossa puutalossa kosteutta sitovaa puumassaa on paljon, jonka ansiosta sisäilman kosteus pysyy tasaisena. Kokemuseräisesti tiedetään, että hirsitalossa on hengitys-  
sairaiden ja astmaatikkojen helpompi hengittää ja elää."

*Eino Hekali*  
Tuotekehitysohjaaja, DI

# LUMME



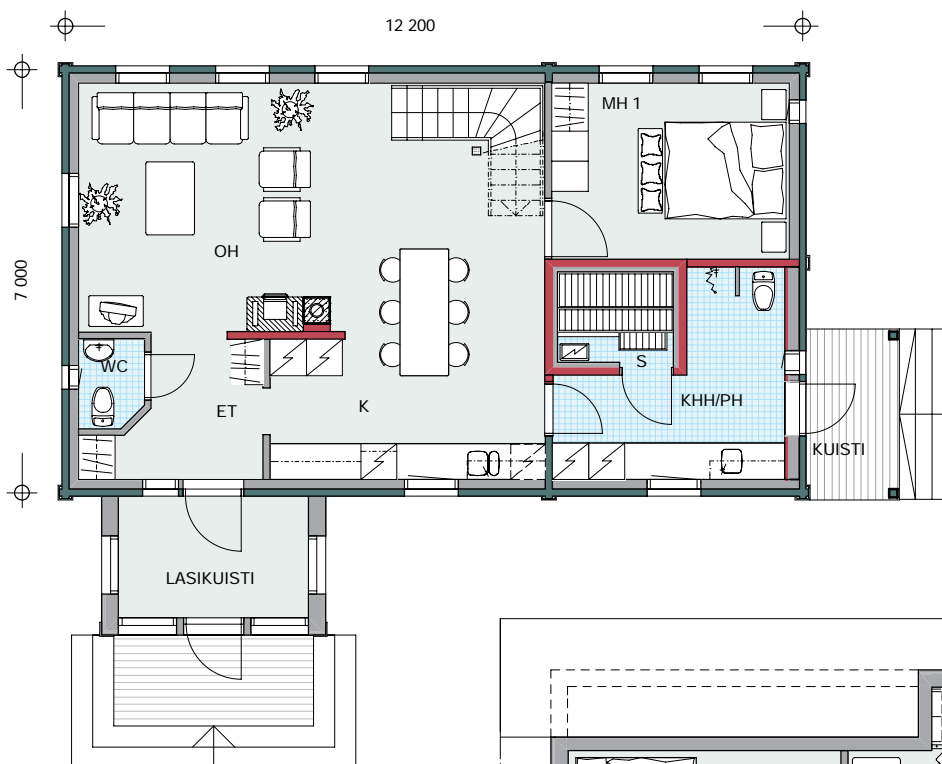
14 KauniTalo®



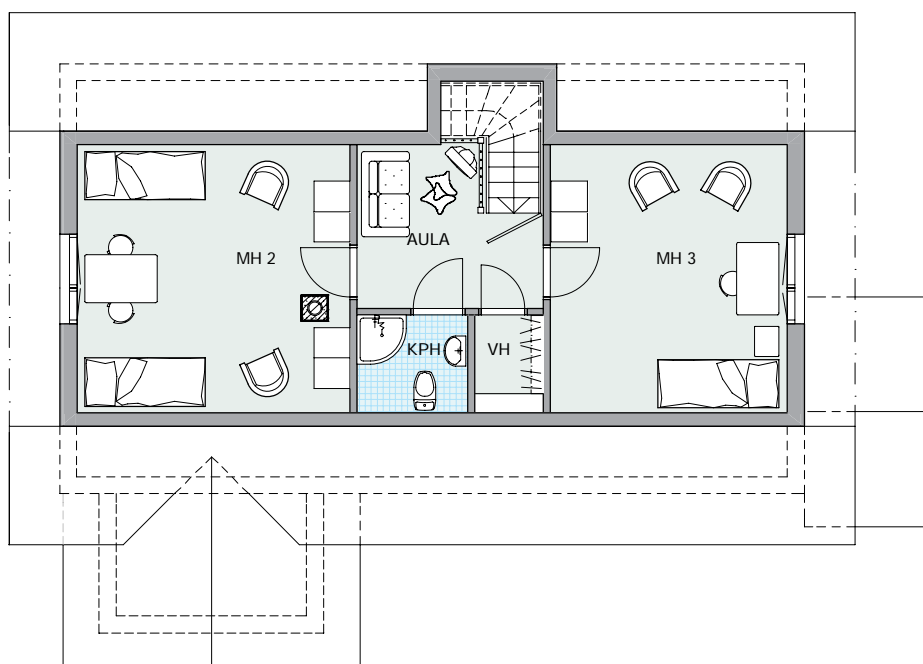
Lumme

Huoneistoala 123 m<sup>2</sup>

Kerrosala 140 m<sup>2</sup>



Pohjien mittakaava 1:125



**Sisusta kuten haluat!**

Luonnon aito puupinta on lämmin ja kodikas. Juhlavan edustavan saat siitä valkolakkauksella, dramaattisen tummilla petsellä massiivipuuta kannattaa säilyttää makuuhuoneissa, jotta sisäilman kosteus pysyy optimaalisena. Edustustiloissa toisaalta osan tai kaikki seinät voit levyttää ja tapetoida tai koristemaalata juuri sellaiseksi kuin haluat. Kokeile kuinka upean kodin saat, kun yhdistät massiivipuuta ja vuolukiveä takahuoneessa ja sisustuskiiveä osaksi olohuonetta.

"Gerbera on tyylikäs koti. Ylellisyyttä tuo tilan tuntu ja avaruus käytännöllisyyttä unohtamatta. Kodinhoitohuone on heti sisäänkäynnin luona. Saunaosaston yhteydessä on väljä ja valoisa takkahuone, josta on käynti suojaisalle terassille. Avaralla parvella on olotila arkeen, josta on kuitenkin ruhtinaallinen näkymä olohuoneen isojen ikkunoiden kautta."

*Kari Rainio*  
Rakennusarkkitehti

# GERBERA



10 KaunisTalo®



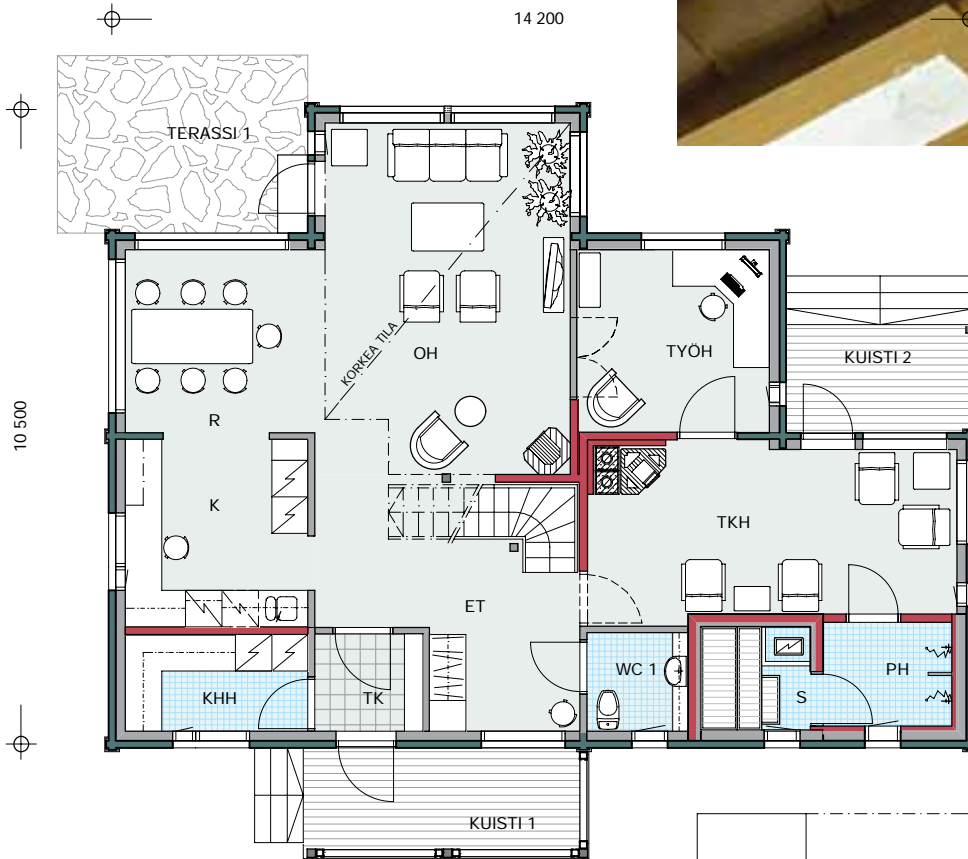
Gerbera

Huoneistoala 169 m<sup>2</sup>

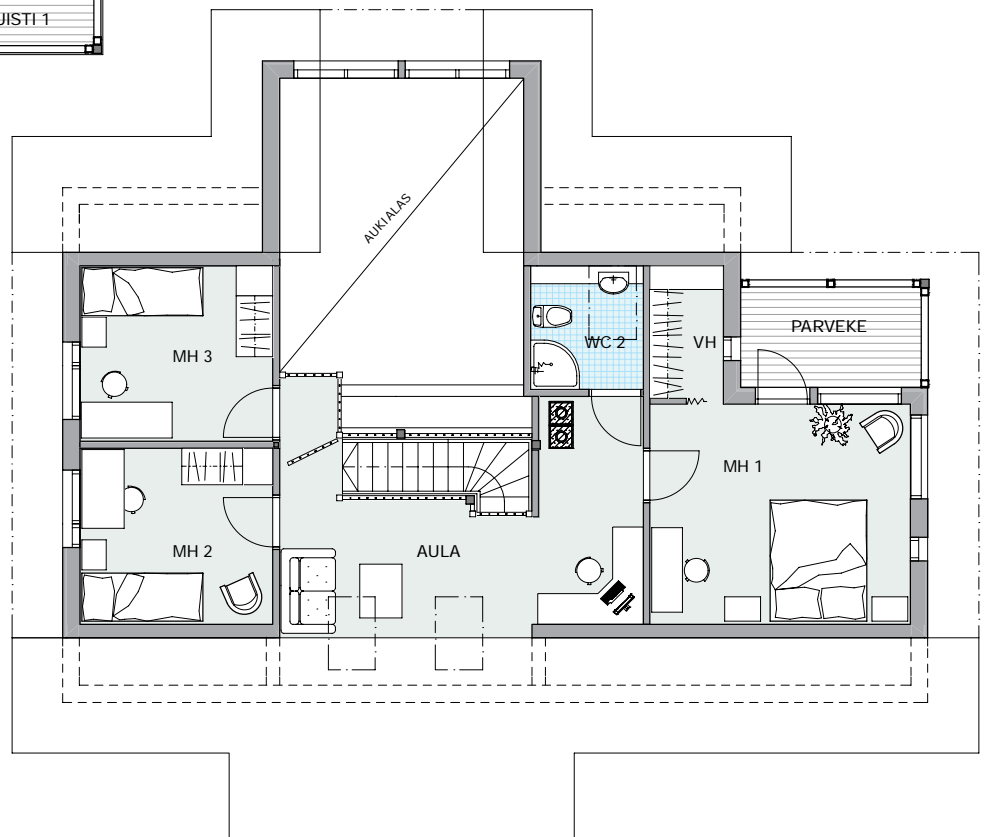
Kerrosala 191 m<sup>2</sup>



14 200



Pohjien mittakaava 1:125



#### Mökkimateriaali?

Hirsi mielletään Suomessa mökkien rakennusmateriaaliksi. Tule Hongalle ja hämmästy – massiivisesta aidosta puusta teet kodistasi linnan. Hongalla on 50 vuoden kokemus edustustalojen, jopa linnojen, suunnittelusta ja toimitamisesta ympäri maailmaa. Valitse massiivinen yli 20 cm paksu, kantikas monilamelihirsi ja saat uskomattoman ylvään arkkitehtuurin unelmien kotiisi. Jos kaipaat minimalistista tyyliä, voit osan sisäseinistä aina toki levyttää ja maalata.

“Lilja sopii hyvin perinteiseen rakennusympäristöön. Sen selkeä ja käytännöllinen pohjaratkaisu mahdollistaa useita tehokkaita sisustusvaihtoehtoja. Rakennuksen suunnittelussa on otettu huomioon tilojen muunneltavuus. Isolle perheelle Lilja muuttuu viiden makuuhuoneen toimivaksi kodiksi. Jokainen makuuhuone on varustettu erillisellä vaatehuoneella, tämä antaa mainion lisän arjen sujuvuuteen”.

*Carl Johan Mether*

Rakennussuunnittelija

# LILJA



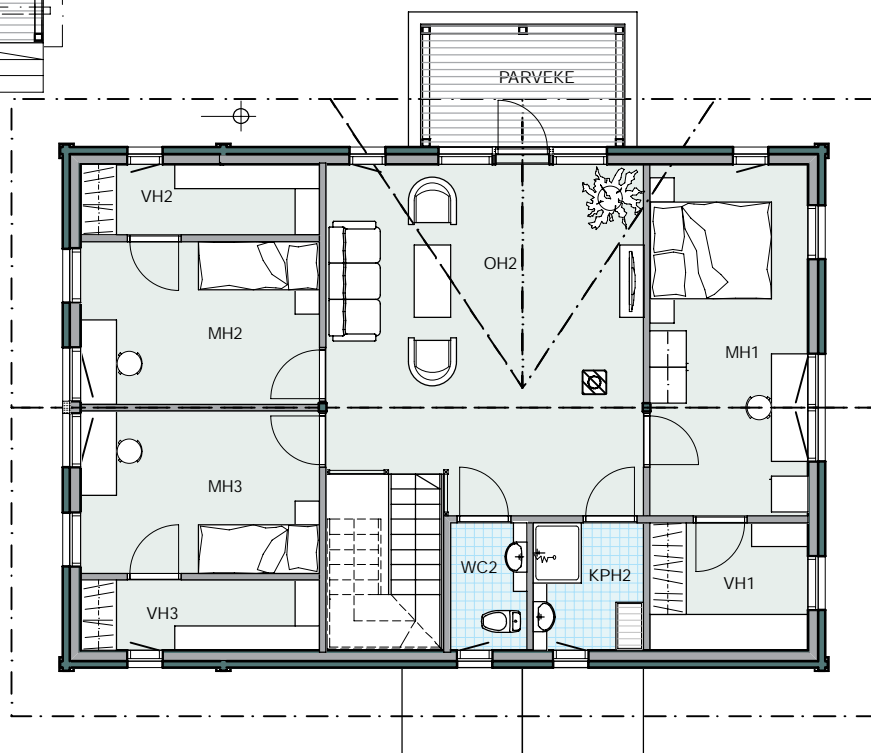
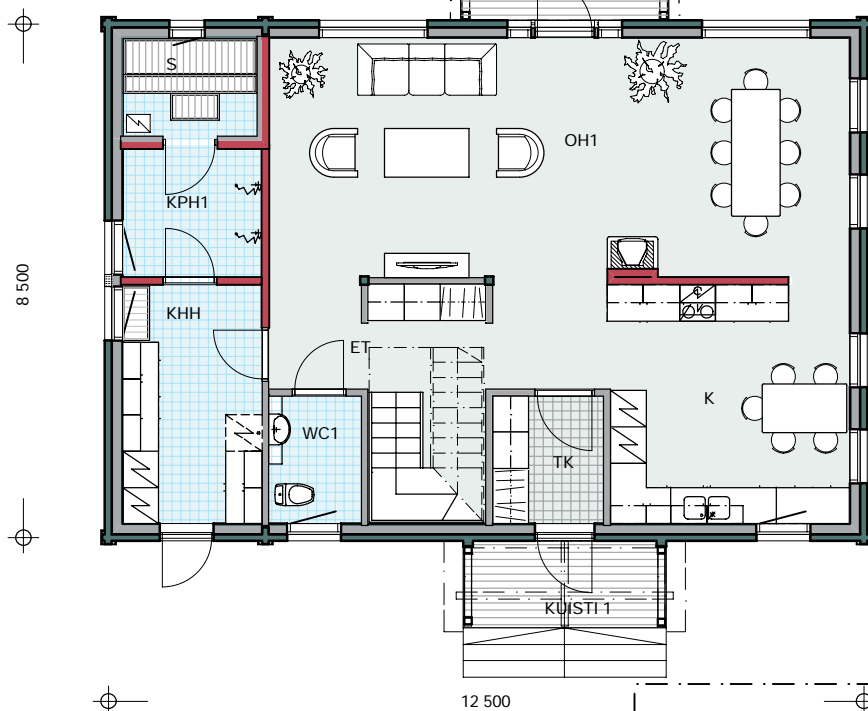
Lilja

Huoneistoala 188 m<sup>2</sup>

Kerrosala 212 m<sup>2</sup>



Pohjien mittakaava 1:125



**Helpolla valmista!**

Haluatko rakentaa itse vai jättää työt ammattilaisille? Hongalta saat kaikki tarvitsemasi rakentamispalvelut suunnittelusta talon huoltoon. Laajalla palvelupaketilla rakentaminen on vaivatonta, nopeaa ja turvallista. Kysy lisää Honka-myyjältä.

# Laadukas valinta kannattaa

Kun rakennat, rakenna kerralla kunnollinen – materiaalissa ei kannata tinkiä. Patentoidut ja mallisuojat rakenneratkaisut takaavat Hongan omakotitaloille markkinoiden parhaat ominaisuudet: tasaisen sisäilman kosteuden, hengittävyuden, lämpönäpitävyyden ja kestävyuden.

## PATENTOIDUT RAKENNERATKAISUT

### Kiilahirsitekniikka ja -kiilalukko

Kaikissa Hongan valmistamissa taloissa käytetään kiilahirsitekniikkaa, jossa ylemmän hirren terävät kiilat painuvat tiukasti alemman hirren selkään. Kiilahirsien lämpönäpitävyyttä on vahvistettu ristinurkkien kiilalukoilla. Hongan valmistamat talot ovat jopa kolme ker-

taa tiiviimpiä kuin perinteisesti valmistetut hirsitalot. Ilmanvaihto on koneellisesti hallittua eikä lämpövuotoja synny.

### Pallolukko

Suurimmissa lamellihirsissä käytämme patentoitua pallolukkoa, jonka kaarevat muodot mahdollistavat tiiviit ja energiataloudelliset liitokset.

### Kotisi seinärakenne

Voit valita kotisi seinärakenteeksi massiivisen, yli 20 cm paksun kantikkaan, monilamellihirren (MLL204). Tällöin saat helposti valmista seinäpintaa sitä mukaa, kun seinät kohoavat. Käsittele sisäpinnat valkolakalla tai muulla mieleisellä puunkäsittelyaineella. Toki osan sisäseinistä voit levyttää ja maalata tai jopa pinnoittaa sisustuskivellä saadakse-

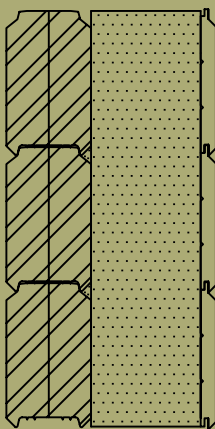
si mieleisen tunnelman. Hyödynnä massiivipuun kiinnityslujuus sisustuksessasi. Vahvaan puuhun voit kätevästi kiinnittää vaikkapa painavia hyllyjä, suuria tai deteoksia jne.

Monilamellihirsissä männyn kova sydänpuu on hirren pinnassa kestävä ja kauniina. Korkeaprofiilisesta, kantikkaasta monilamellihirrestä (MLL204) syntyy sellaisenaan vankka ja näyttävä seinä omakotitaloihin. Toki saat kotisi myös pyöröhirrestä. Kysy lisää myyjiltämme.

Jos haluat sisätilojen tyyliksi minimalistisen maalatun pinnan tai jopa romanttisen tapetin eli kaipaat sisälle kevyttä levyseinää, valitse ohuempi lamellihirsi (VLL112) yhdistettynä sisäseinään

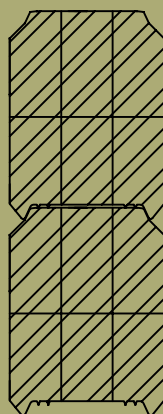
Pystylamellihirsi (VLL)

Ø112 + puukuitueriste +  
paneli/levy



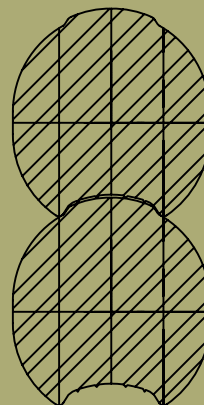
Monilamellihirsi (MLL)

Ø 204 x 260 mm



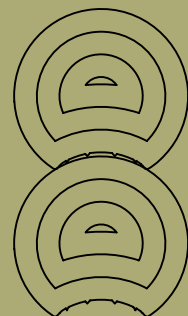
Lamellipyöröhirsi (MRL)

Ø 226 mm  
Ø 260 mm



Massiivipyöröhirsi (RL)

Ø 230 mm



Toki saat kotisi myös pyöröhirrestä.  
Kysy lisää myyjiltämme.

# Turvallinen Honka

asennettavaan puukuitueristeeseen. Sisäseinät ovat tällöin vapaat tyyllillisesti haluamaasi käyttöön. Saat näin myös erittäin luonnonmukaisen ratkaisun, sillä seinärakenne toteutetaan ilman muovikalvoja.

Aito ja oikea lamellihirsi on saumattu kahdesta tai useammasta puulamellista ja on lähes vääntymätön ja halkeilematon. Lamellihirsi antaa jämäkän pohjan lisäeristysseinälle. Lisäeristysseinän pinnan voi tehdä joko paneelilla tai sisustuslevyllä.

## Tunnelma ja ajaton tyyli

Hirsitaloissa on asuttu eri puolilla maailmaa satojen ja Suomessa jopa tuhansien vuosien ajan. Silti hirsitalo ei ole vain perinteinen kodikas asumismu-

to, vaan modernissa hirsitalossa voidaan yhdistellä lämmintä puupintaa eri väreihin sävytettyinä. Puu on ainutlaatuinen massiivinen rakennusmateriaali, aito luonnon tuote. Massiivipuussa yhdistyvät esteettisen visuaaliset ominaisuudet ja rakennusmateriaalin tekniset ominaisuudet, jotka yhdessä mahdollistavat laadukkaan asumisen.

Luonnon luoma puupinta rauhoittaa mieltä. Puu on lämmin materiaali – kodin lämpö ja tunnelmallisuus toteutuvat itsestään. Aito puu on materiaalina helppo yhdistää tyylikkästi muihin materiaaleihin kuten kiveen – jopa teräkseen. Myös maalattu pinta, suuret laatat tai pienet mosaiikit istuvat massiivipuun kanssa kauniisti yhteen. Kodin suunnittelu mieleiseksesi on inspiroivaa, sil-

lä puunkäsittelyssä vain mielikuvitus on rajana.

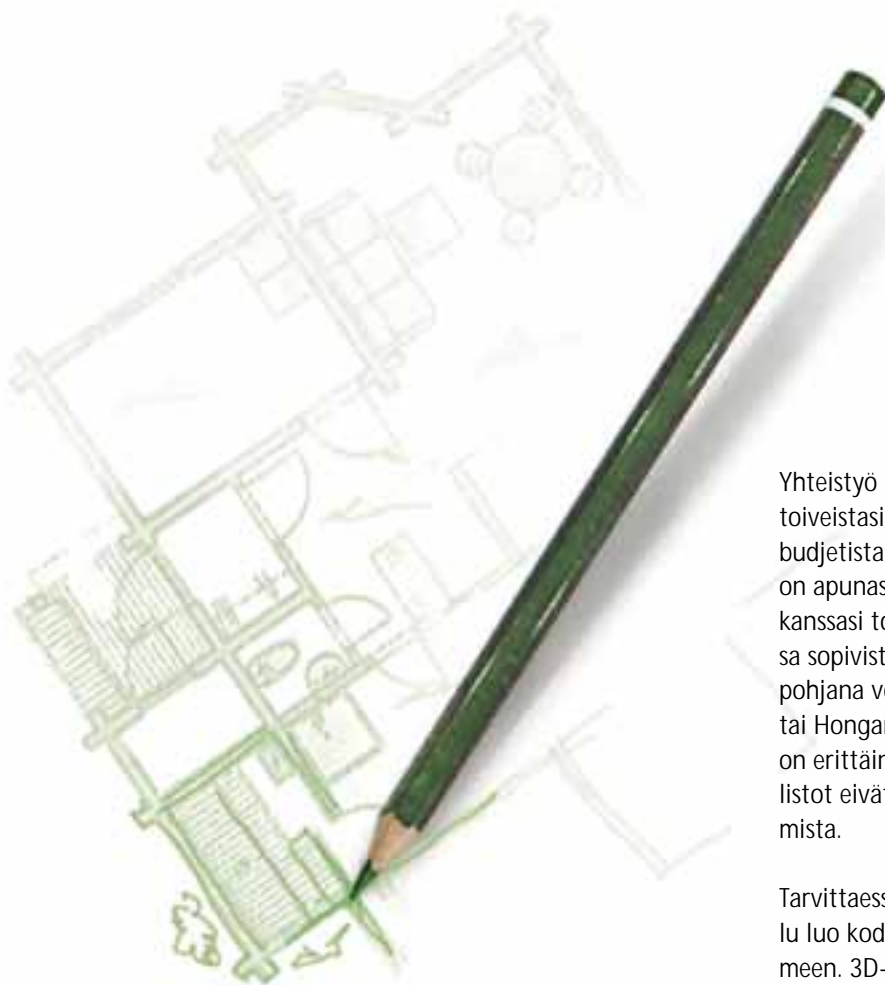
## Turvallinen valinta – valmistusta valvoo VTT:n laadunvalvonta

Hongan massiivipuutalot valmistetaan tarkasti ja VTT:n laadunvalvonta on osana normaalia prosessia. Hongan moderni ja pitkälle automatisoitu tuotantoteknologia takaa tarkan ja varman laadun kodillesi.



# Suunnittelupalvelu

## - Honka-myyjä mukana alusta asti



Yhteistyö Honka-myyjän kanssa alkaa toiveistasi, tonttiasioista ja rakennusbudjetista. Tarvittaessa Honka-myyjä on apunasi tontin hankinnassa tai käy kanssasi tontilla antamassa ehdotuksensa sopivista ratkaisuista. Suunnittelun pohjana voivat olla omat piirustuksesi tai Hongan talomallit, joiden valikoima on erittäin monipuolinen. Valmiit mallit eivät rajoita toiveitasi toteutumisesta.

Tarvittaessa Honka-suunnittelupalvelu luo kodillesi täysin persoonallisen ilmeen. 3D-kuva auttaa hahmottamaan lopputulosta; näet miltä valittu talomalli näyttää omalla tontillasi.

Yksilöllisesti suunniteltuihin tai muutettuihin omakotitalomalleihin voit tutustua osoitteessa [www.honka.com](http://www.honka.com) tai Honka-myyjän luona.

# Rakennuspalvelu



## Rakentamispalvelu

Honka-rakentamispalvelu on luotettava ja huoleton tapa hankkia oma hirsitalo. Vakavaraisen Hongan laaja organisaatio ja viimeisin tieto hirsirakentamisesta takaavat täsmälliset toimitukset ja rakentamisen korkean laadun. Valmis talosi on alusta loppuun Honka-laatutuote, johon voit varmasti olla tyytyväinen.

## Pystytyspalvelu

Halutessasi rakennamme kotisi täysin valmiiksi asti. Lisätietoja pystytyspalvelun eri vaihtoehdoista saat Honka-myyjältäsi.

## Pystytysmestari

Jos haluat hoitaa kotisi rakentamisen omatoimisesti, voit varmistaa pystytyksen sujumisen oikeaoppisesti pystytysmestarin palvelulla. Pystytysmestarin voit ostaa tontillesi niin moneksi päiväksi kuin haluat.

## Laatumestari

Laatumestaripalvelulla Honka haluaa huolehtia toimittamistaan taloistaan käyttöönoton jälkeenkin. Palvelun perustana on ajatus, etteivät kaikki halua, ehdi tai osaa itse huoltaa tai korjata hirsitaloaan. Laadukkaasti huollettu talo ja asianmukaisesti täytetty huoltopäiväkirja pitävät talon jälleenmyyntiarvon korkeana. Sopimuksen palvelusta voi tehdä kaupanteon yhteydessä, jolloin kaupakirjaan tulee maininta huol-

topalvelusta ja sen suoritusajankohdasta. Sopimuksen voi myös tehdä jo aikaisemmin valmistuneeseen taloon. Sopimus hoituu lähimmän Honka-myyjän luona.

## Hirsikoulu

Kurssimuotoinen Hirsikoulumme antaa Sinulle tietoa hirsirakentamisesta. Hirsikoulu on yhden päivän kestävä kurssi, jossa käsitellään hirsirakentamisen eri vaiheet teorialuokassa.

Hirsikoulu sopii kaikille hirsirakentamisesta kiinnostuneille: suunnittelijoille, urakoitsijoille, talkoorakentajille ja rakennuttajille.

# Tikkurilan valmiit KaunisTalo-värikokonaisuudet



Riihelä, Suomela, Korpela  
– väriästä on nimetty van-  
hojen talonnimien mukaisesti.

## Perinteisiä suomalaisia talovärejä

Tikkurilan KaunisTalo-värimaailma tarjoaa Hongan omakotitaloihin valmiit värikokonaisuudet: sokkelivärit, seinä- ja tehostevärit sekä kattovärit. Perinteisiin taloväreihin perustuvia vaihtoehtoja on kaikkiaan 40. Kauniit värit sointuvat hyvin suomalaiseen elämään ja maisemaan.

## Väriästä helpottavat valintaa

KaunisTalo-värikokonaisuudet esitellään helppokäyttöisten väriästä avulla. Jokaisessa väriästä on neljä väripaikkaa sekä selkeät ohjeistukset seiiniin, vuorilautoihin sekä tehosteisiin kuten oviin ja ikkunoihin. Lastun toisella puolella on suositus katto- ja sokkeliväristä.

Väriästä värit ovat kiinni toisissaan, joten niiden väliin ei jää häiritsevää val-

koista tilaa. Väriästä kannattaa aina tehdä oikeassa ympäristössä ja valaistuksessa. Väriästä avulla sekin onnistuu, sillä lastu on helppo kuljettaa mukana vaikkapa povitaskussa.

## Ulkoväriäksen uudet ideat

Hongan omakotitalojen ulkoväriäksen suunnittelussa apunasi on KaunisTalon Ulkomaalari väriäsoas. 32-sivuinen opas on upeasti kuvitettu ja kertoo monipuolisesti värien valinnasta, värihistoriasta, väreistä ja maisemasta sekä valaistuksesta. Oppaassa on paikka omalle KaunisTalo-väriyhdistelmälle. Voit kokeilla, miltä värit näyttävät erilaisissa ympäristöissä.

Kaikki KaunisTalo-värit löydät Tikkurilan Talomaali-värikartasta, joka sisältää kaikkiaan 120 väriä sekä puulle tehdyt värimallit PikaTeholla maalattuina.

# Lisää KukkaKoteja netistä

- [www.honka.com](http://www.honka.com)



Tässä esitteessä olevat sisäkuvat on kuvattu asiakkaiden omista malleista eivätkä täysin vastaa pohjapiirroksia. Talomalleissa on ilmoitettu kerrosalaneliöt, jotka vähentävät myönnettyä rakennusoikeutta ilmoitetun neliömäärän verran. Talon toimitus tapahtuu laadittavien kuvien mukaisesti.

Honkarakenne Oyj:n tuotekehitys on jatkuvaa. Oikeudet muutoksiin pidätetään. Kuvien kopioiminen ilman Honkarakenne Oyj:n lupaa on kielletty. Painoteknisistä syistä talomallien värit ovat viitteellisiä. Käytetyt ulkomaalit mainittu talokuvien vieressä.

## Honka-myymälät

AHVENANMAA  
HELSINKI  
KUUPIO  
LAHTI  
LAPPI/SIRKKA  
LAPPEENRANTA  
OULU  
PORI  
PORVOO  
RAUMA  
SAVONLINNA  
SEINÄJOKI  
TAMMISAARI  
TAMPERE  
VAASA

## Honka-näyttelyt

TUUSULA (JÄRVENPÄÄ)  
JOENSUU  
JYVÄSKYLÄ  
KAJAANI  
KARSTULA  
KOUVOLA  
LIEKSA  
MIKKELI  
RAISIO

Puh. 020 575 700  
[www.honka.com](http://www.honka.com)

Honkarakenne Oyj  
PL 31 (Lahdentie 870)  
04401 Järvenpää

puh 020 575 700  
fax 020 575 7701



[www.honka.com](http://www.honka.com)

Today's homes. Naturally.